



Bürgerversammlung 2022

**Herzlich
Willkommen!**

Tagesordnung



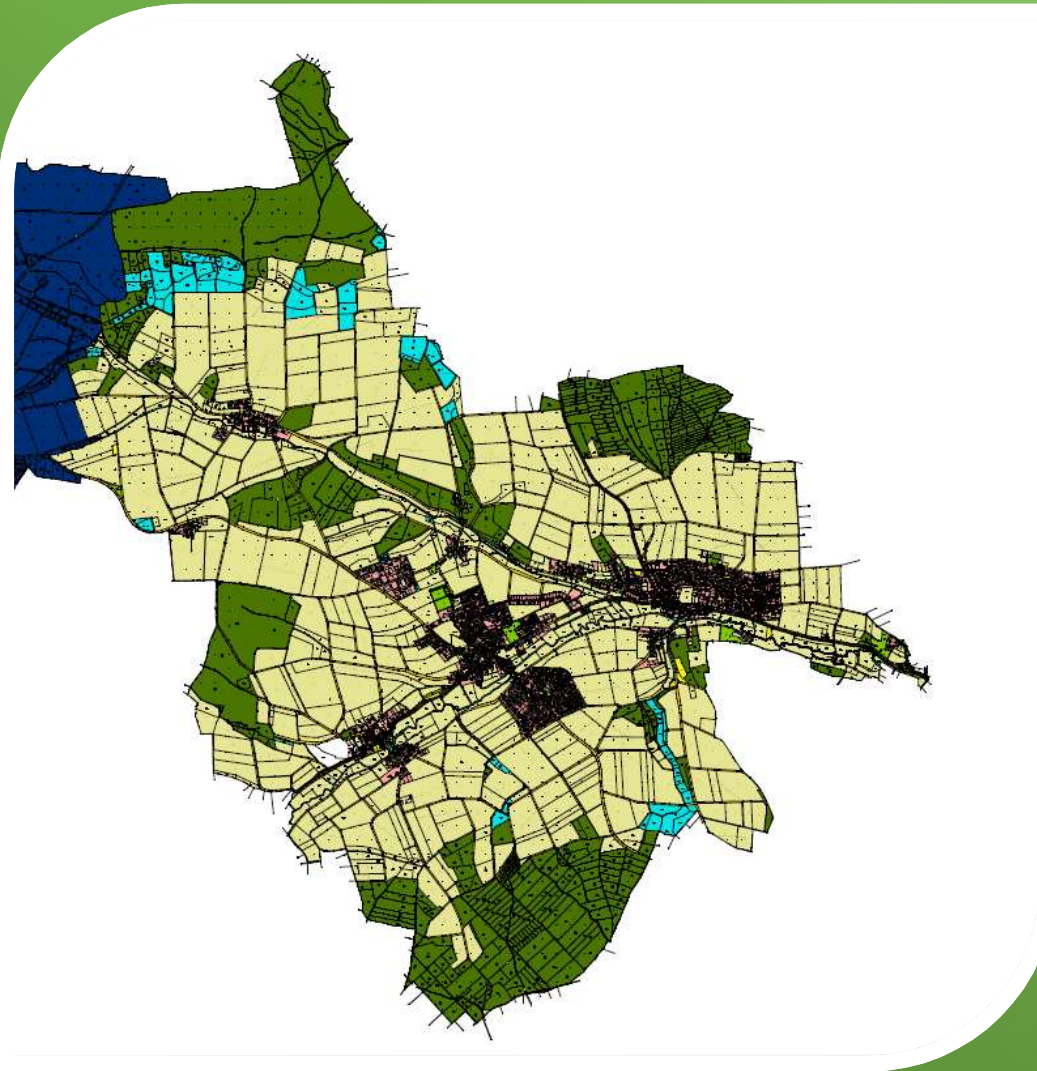
- **Begrüßung**
- **Bericht des Bürgermeisters**
- **Finanzbericht**
- **Starkregenrisikomanagement/Risikosteckbrief**
- **Fragen / Anregungen**

Bericht des Bürgermeisters

Gemeindegebiet:
18,4 km²

Landwirtschafts-
Fläche: 11km²

Gebäude- und
Freifläche: 1 km²



Bericht des Bürgermeisters

Einwohnerstand



Jahr	Einwohner		
	Gesamt	EW+HW	NW
2011	3.141	3.012	129
2012	3.155	3.022	133
2013	3.079	2.943	136
2014	3.116	2.973	143
2015	3.188	3.043	145
2016	3.253	3.113	140
2017	3.243	3.108	135
2018	3.228	3.135	93
2019	3.176	3.081	95
2020	3.192	3.101	91
2021	3.245	3.154	91
2022	3.292	3.200	92

Zuzug 2022	
Gesamt	293
Männlich	138
Weiblich	155

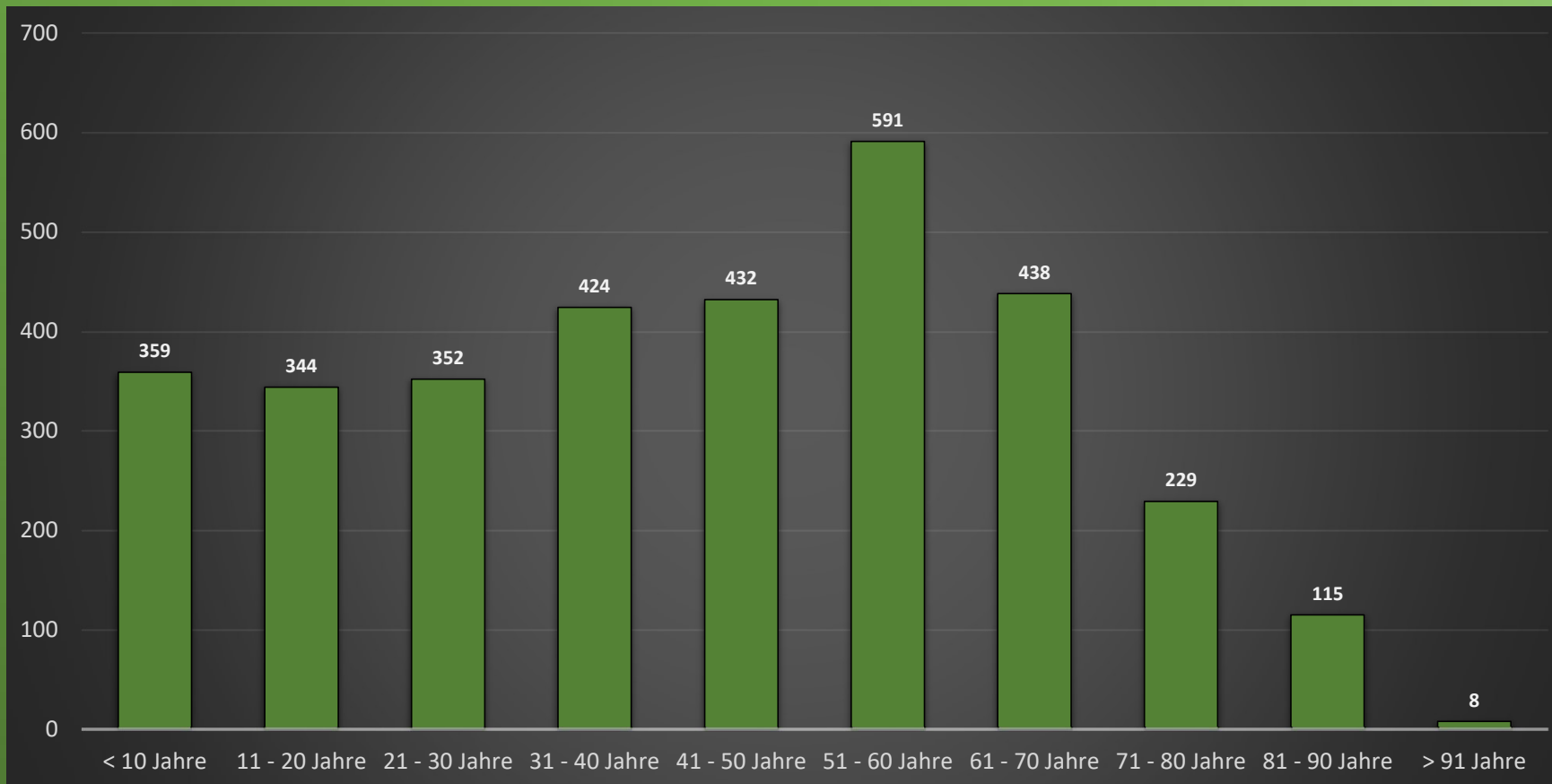
Wegzug 2022	
Gesamt	251
Männlich	127
Weiblich	124

Geburten	36
Jungen	19
Mädchen	17

Sterbefälle	31
-------------	----

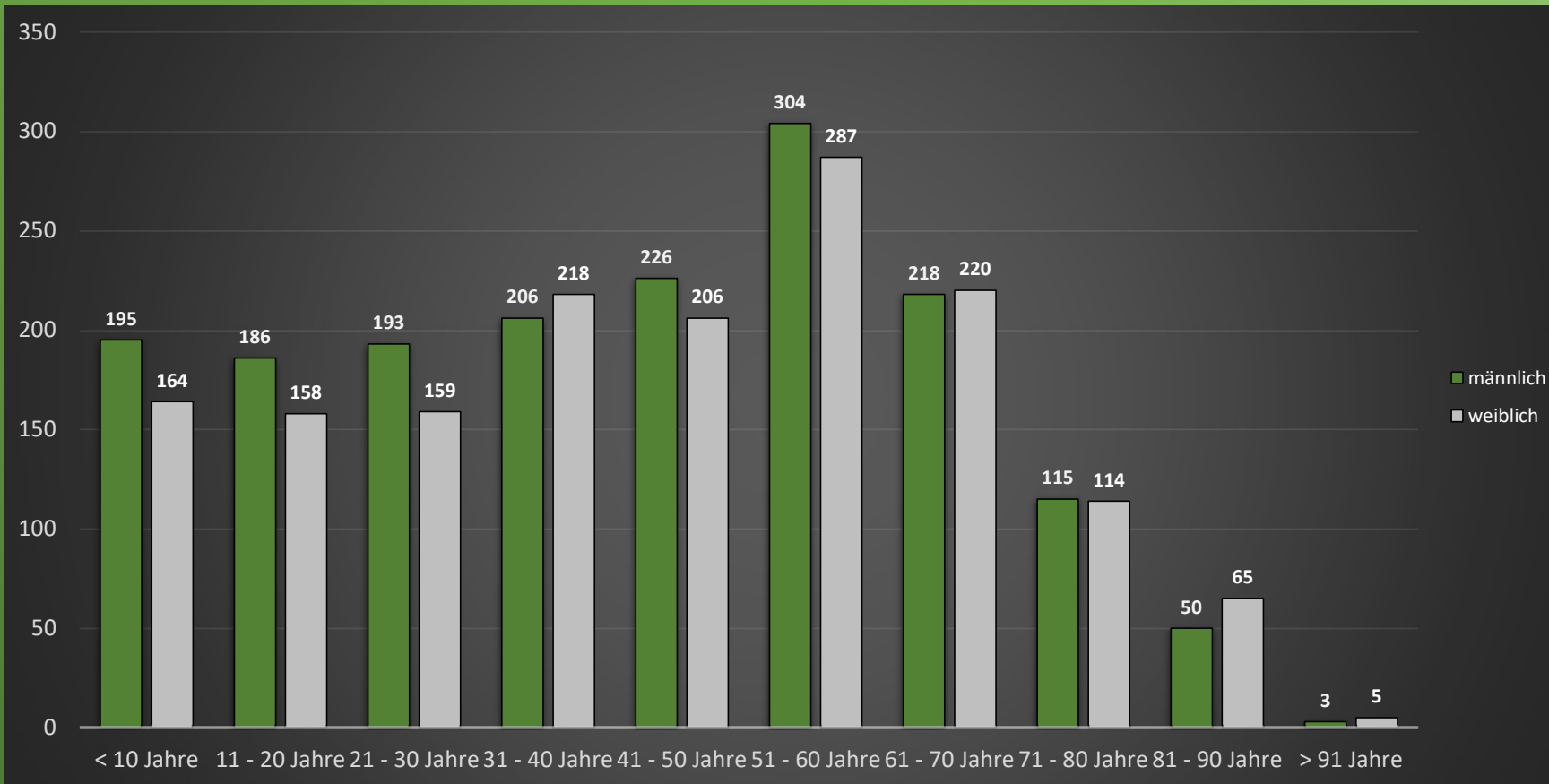
Bericht des Bürgermeisters

Einwohnerstatistik



Bericht des Bürgermeisters

Einwohnerstatistik



Bericht des Bürgermeisters

Statistische Daten



	2022	2021
Altersdurchschnitt	➔ 44,0 Jahre	43,7 Jahre
Beschäftigte am Ort	➔ 424	399
Beschäftigte insgesamt	➔ 1.485	1.447
Auspendler	➔ 1.368	1.330
Einpendler	➔ 307	282
Arbeitslose (Okt. 2021)	➔ 49	43
Angemeldete KFZ	➔ 2.718	2.673

Bericht des Bürgermeisters

Ausschüsse/Sitzungen



Gemeinderat	➔	11 (1) Sitzungen
Bauausschuss	➔	5 (1) Sitzungen
VG-Versammlung	➔	1 Sitzung
Finanzausschuss	➔	1 Sitzung
Rechnungsprüfungsausschuss	➔	1 Sitzung
Ausschuss für soziale und Kulturelle Angelegenheiten	➔	1 Sitzung

() kommende Sitzungen in 2022

Bericht des Bürgermeisters

Kindergarten Falkendorf



01.12.2022



Bürgerversammlung 2022



Bericht des Bürgermeisters

Digitalpakt Schule



Bericht des Bürgermeisters

„Seniorenwohnen“



01.12.2022

Bürgerversammlung 2022

11

Bericht des Bürgermeisters

Glasfaser



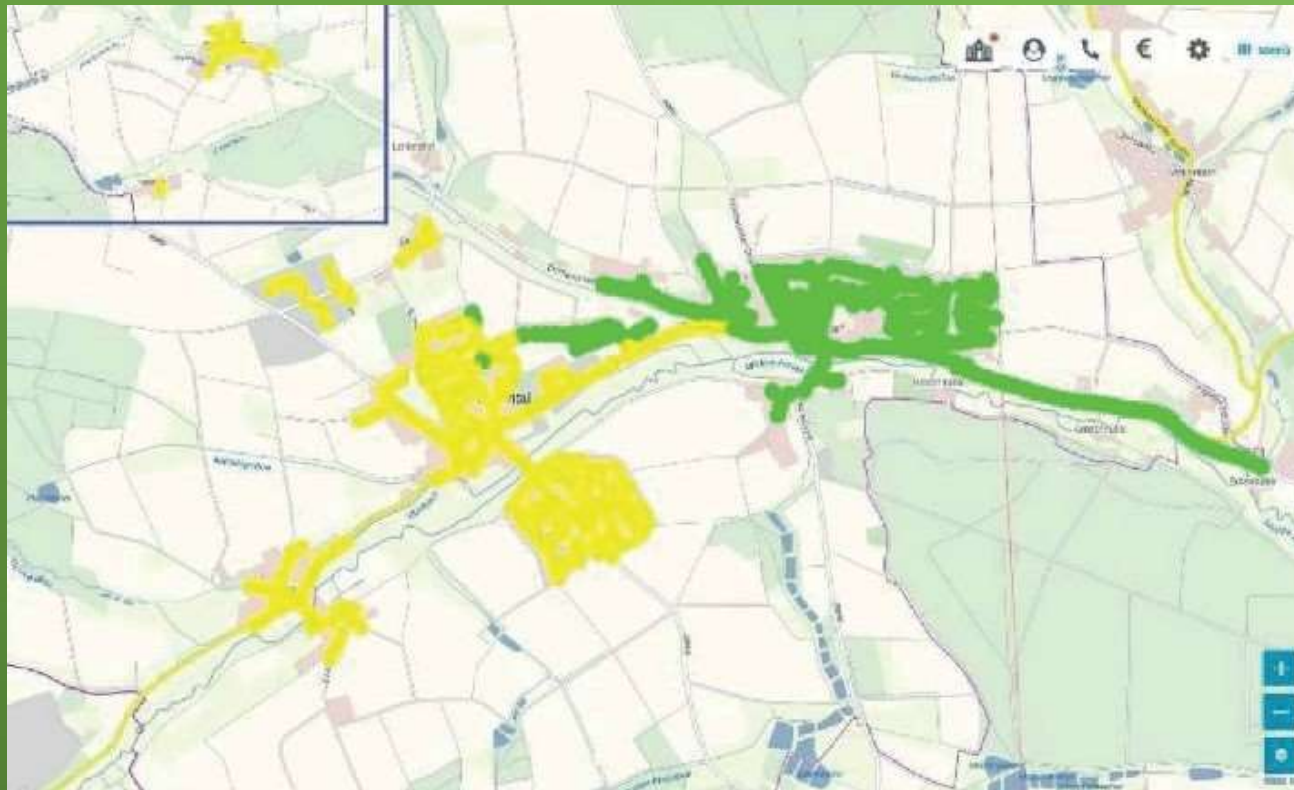
01.12.2022

Bürgerversammlung 2022

12

Bericht des Bürgermeisters

Energie – LED-Umrüstung



90.725 kWh Einsparung/Jahr

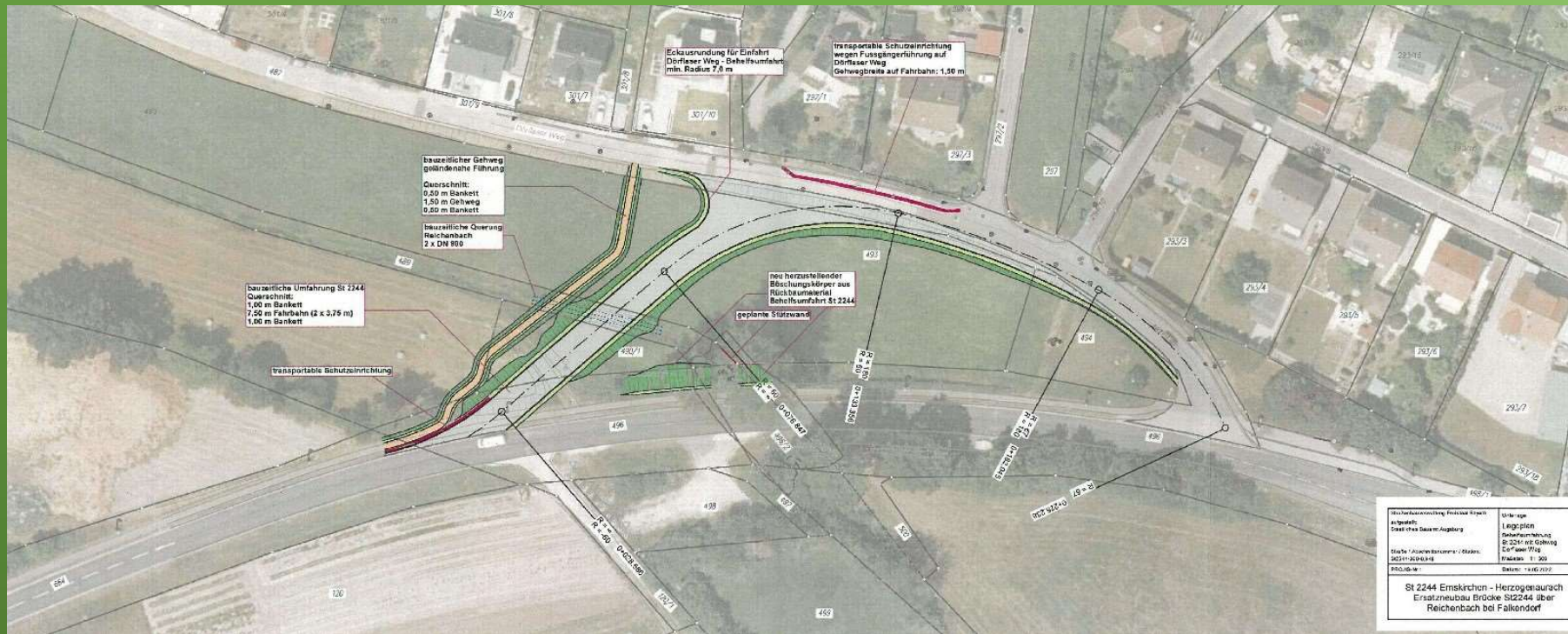
Bericht des Bürgermeisters

Energie – Heizung Schule und Solarpark



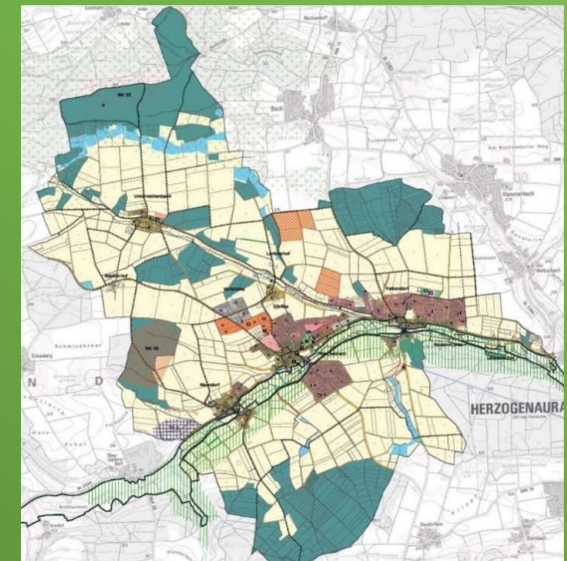
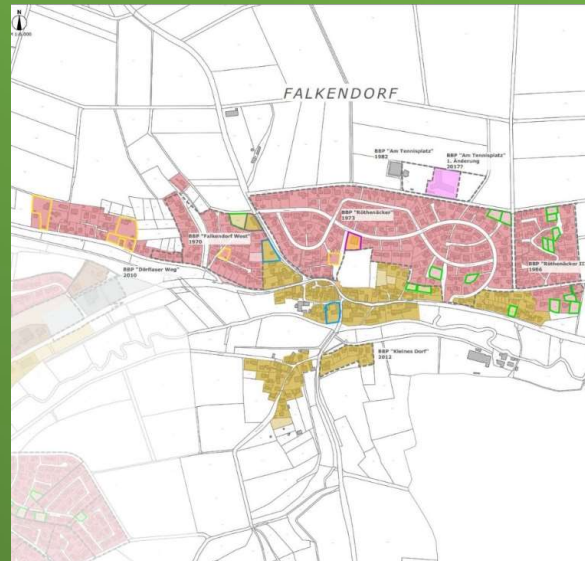
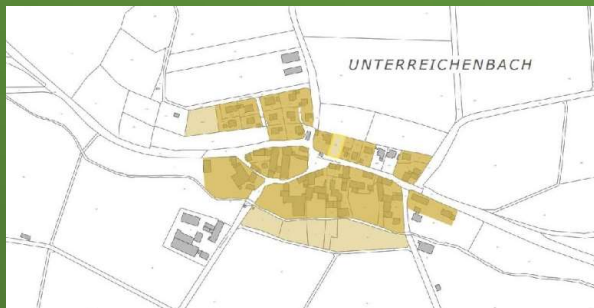
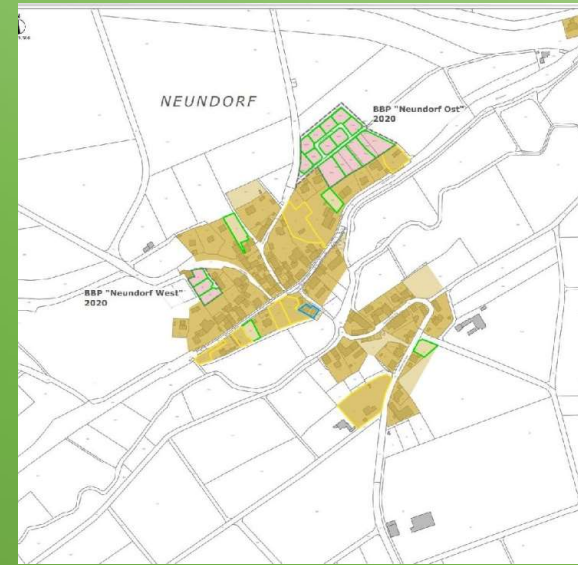
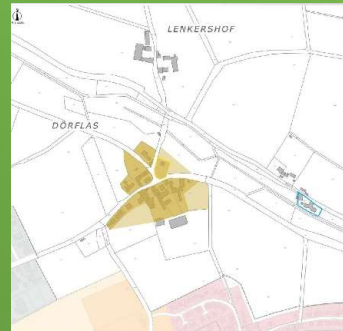
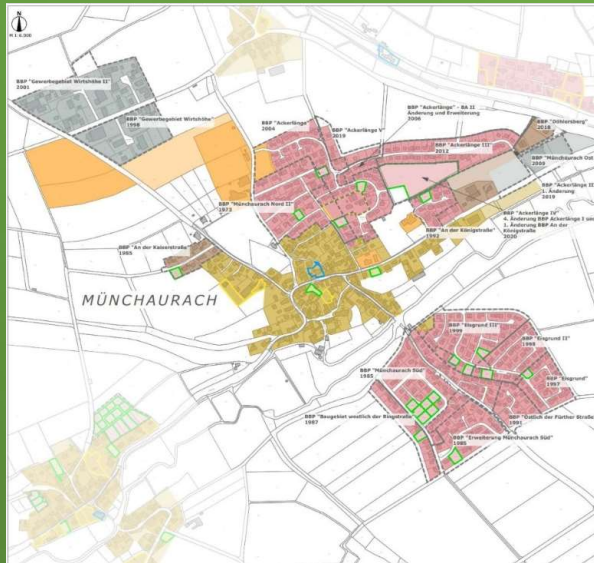
Bericht des Bürgermeisters

Staatsstraße



Bericht des Bürgermeisters

Flächennutzungsplan



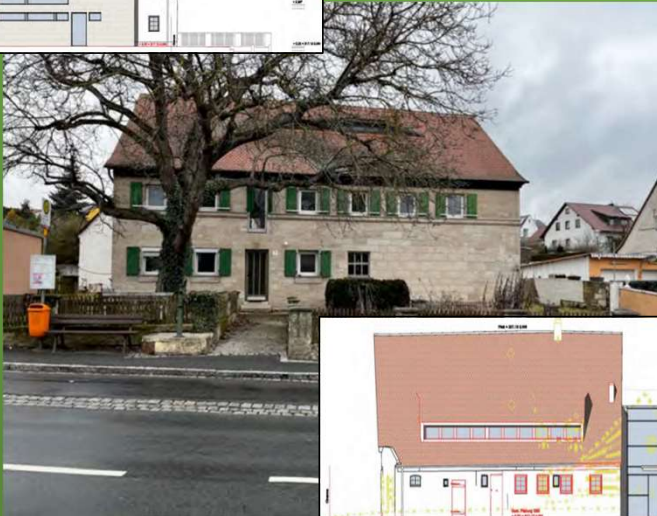
01.12.2022

Bürgerversammlung 2022

16

Bericht des Bürgermeisters

Städtebauförderung



01.12.2022

Bürgerversammlung 2022

17

Bericht des Bürgermeisters

Defibrillatoren



01.12.2022



Bürgerversammlung 2022



Bericht des Bürgermeisters

Füreinander - Miteinander



01.12.2022

Bürgerversammlung 2022

19



Finanzbericht 2022

Haushaltsplan 2022



Die Haushaltssatzung wurde am 11.05.2022 vom Gemeinderat beschlossen und im Amtsblatt bekannt gemacht.

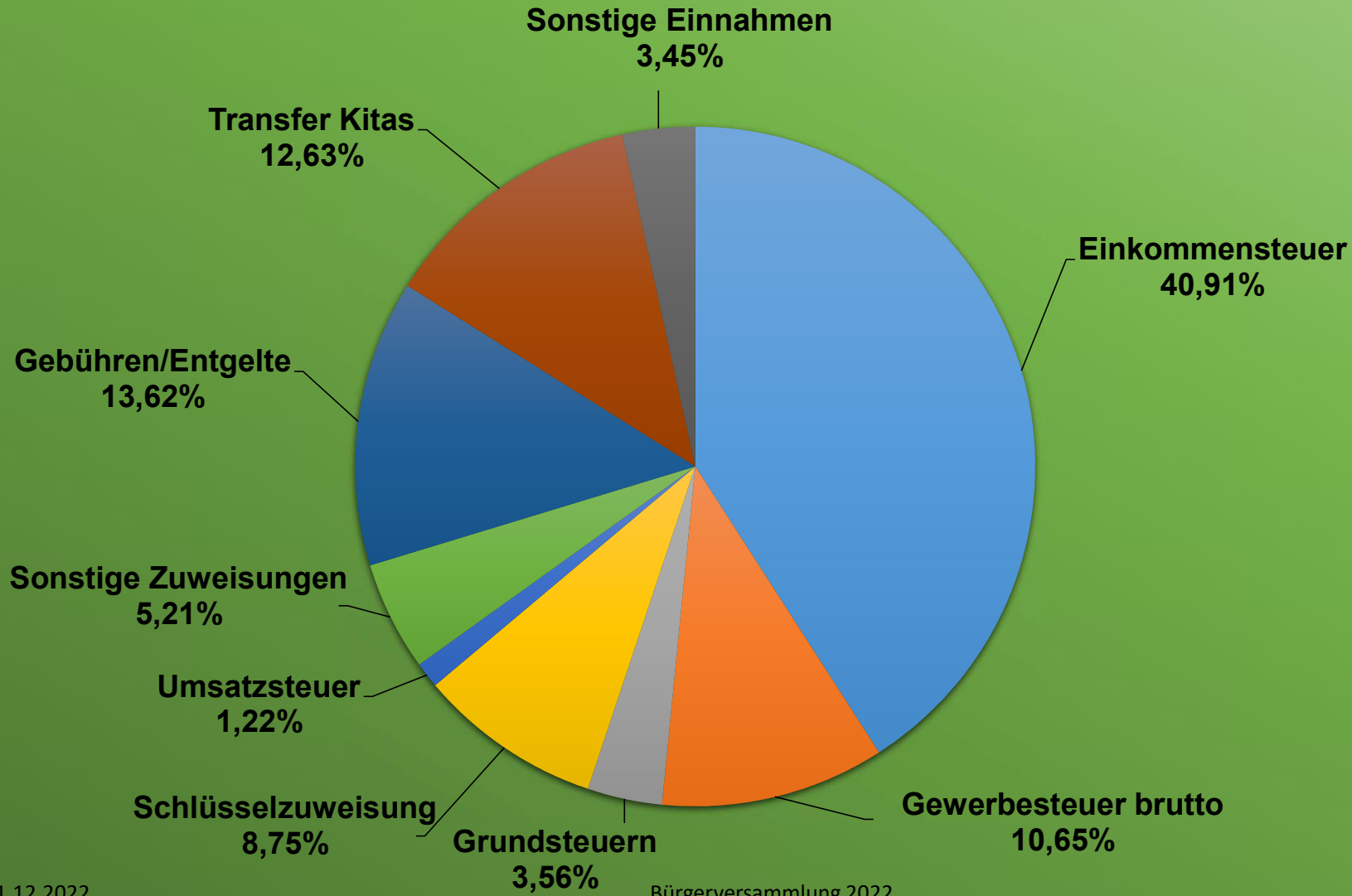
Es wurden die Einnahmen und Ausgaben

des Verwaltungshaushalt auf **6.864.276 Euro**

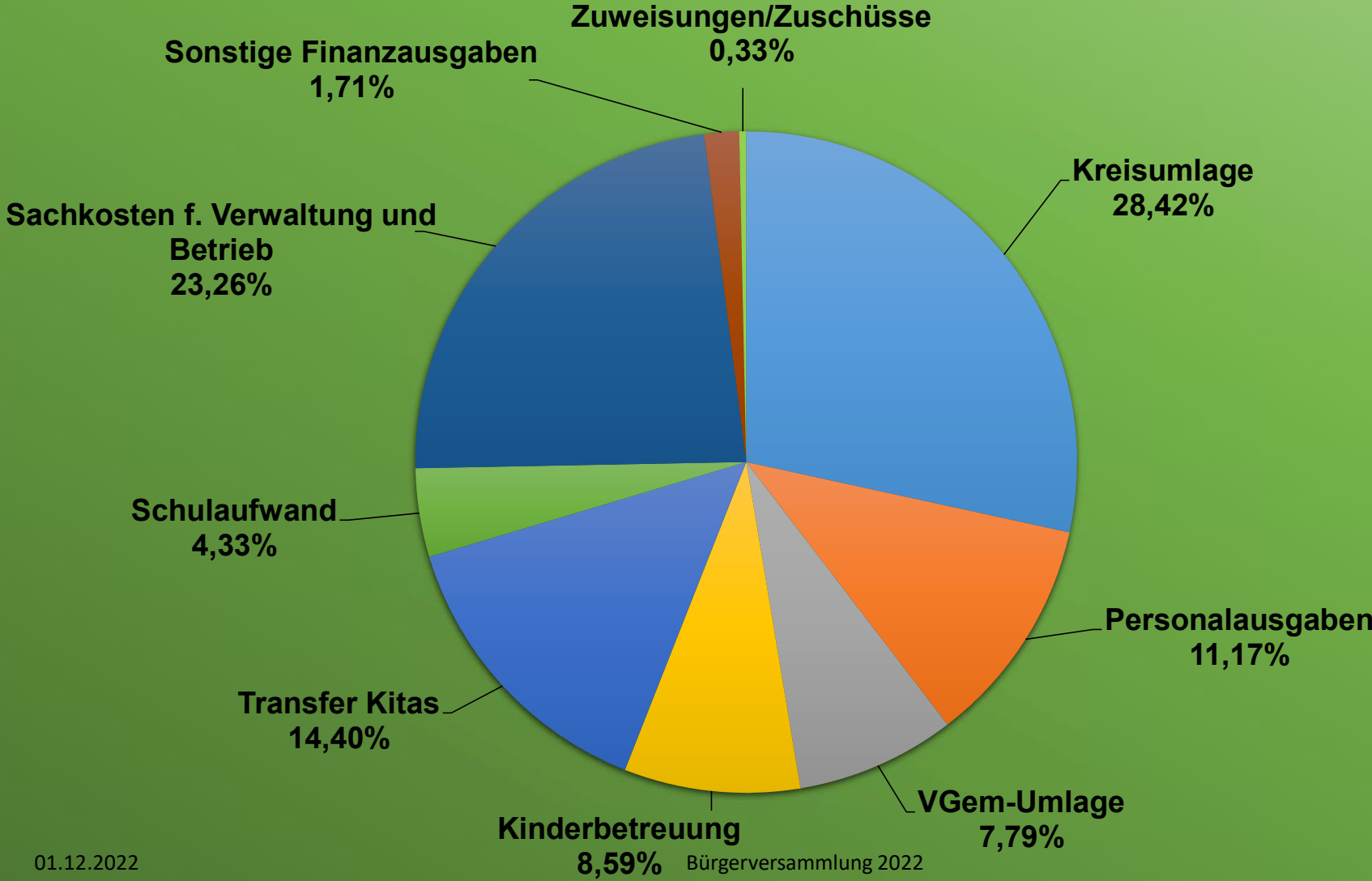
des Vermögenshaushalt auf **11.703.008 Euro**

festgesetzt.

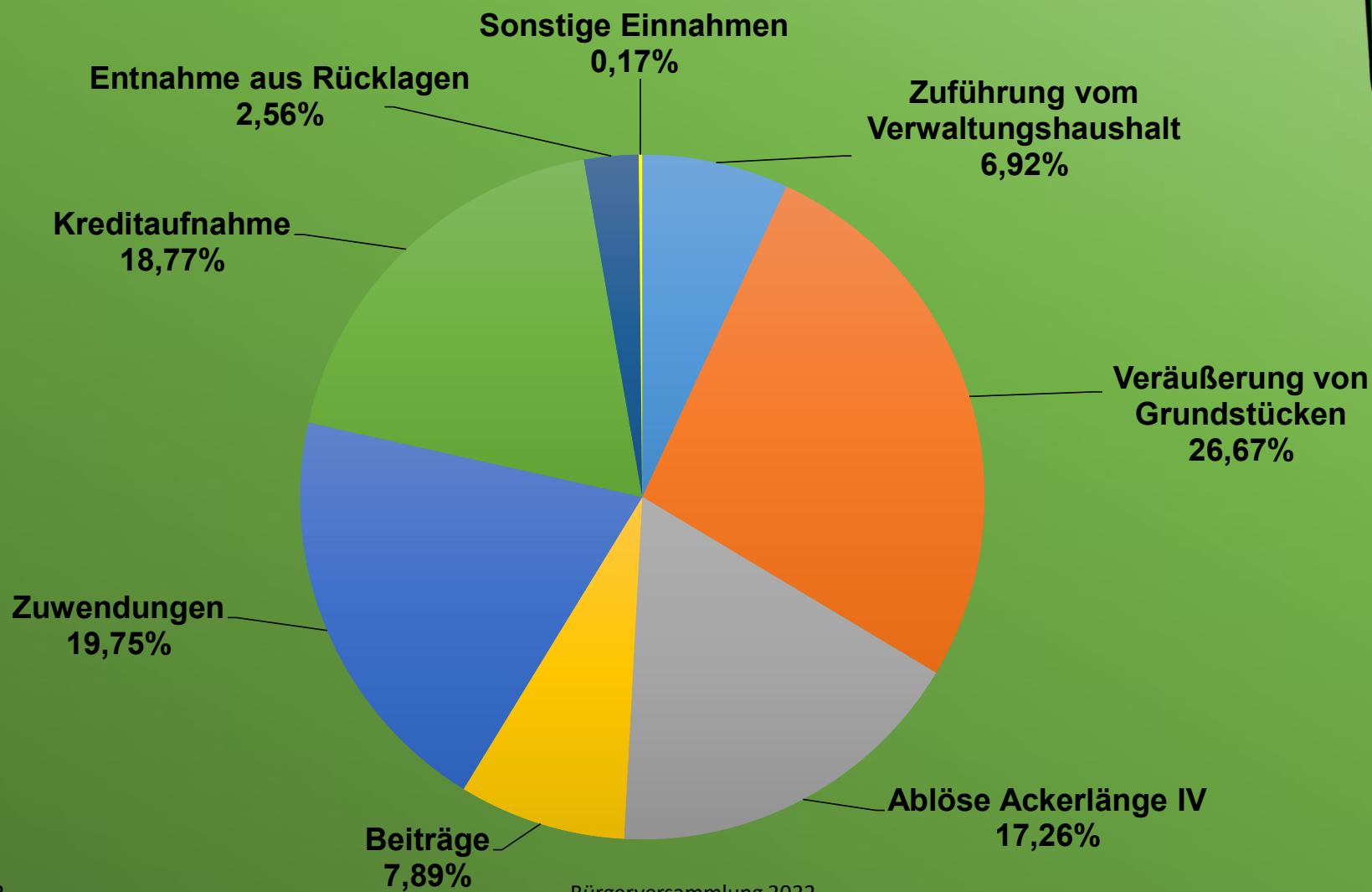
Einnahmen des Verwaltungshaushalts



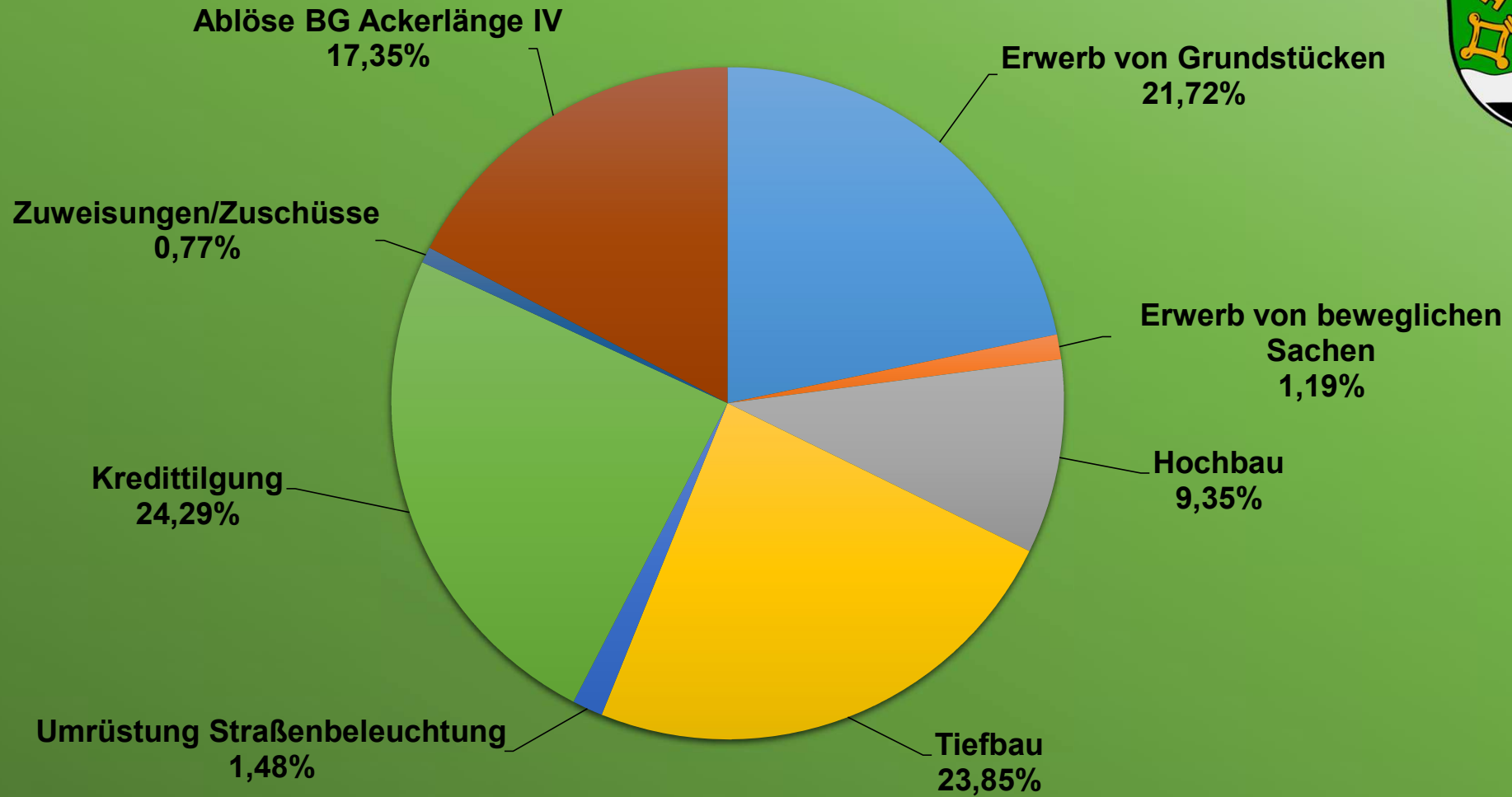
Ausgaben des Verwaltungshaushalts



Einnahmen des Vermögenshaushalts



Ausgaben des Vermögenshaushalts





FRAGEN / ANREGUNGEN



**Eine schöne
Adventszeit!**

**Kommen Sie gut
nach Hause!**